



МАРТ

Е-МАРТ
ВАШ ПОСТАВЩИК
ZKTECO

<https://emart.su/brands/zkteco/>

Федеральный	8 800 511-77-41
Санкт-петербург	8 812 426-99-66
Москва	8 495 137-99-67
Краснодар	8 861 205-62-66

www.emart.su

mail@emart.su

Серия ProFace X

Гибридный биометрический терминал.

Распознавание лиц, идентификация по ладони и функция измерения температуры тела.



Серия ProFace X является полностью обновленной версией линейки устройств ProFace. Серия ProFace X оснащена специализированным процессором ZKTeco для распознавания лиц и новейшей технологии компьютерного зрения, поддерживает распознавание лиц и ладони.

Технология бесконтактного распознавания и новые функции обнаружения повышенной температуры, и определение наличия маски - все это особенно актуально в нынешней ситуации распространения вирусных инфекций.

Благодаря мощному ядру и новейшему алгоритму распознавания лиц ProFace X - является лидером в своем сегменте (Память 50 000 шаблонов лиц, скоростью распознавания менее 0,3 секунды, защита от поддельных идентификаций).

Распознавание ладоней (форма ладони, отпечаток ладони и узор вен ладони) выполняется за 0,35 секунды, полученные данные сравниваются с сохраненными шаблонами (память 5000 шаблонов ладони).

ProFace X может помочь в мониторинге вирусных заболеваний. Терминалы позволяют быстро и точно измерять температуру тела, что чрезвычайно важно при борьбе с распространением заболеваний, особенно в больницах, фабриках, школах, коммерческих зданиях, вокзалах и других общественных местах.

Характеристики

- Память шаблонов лиц - 30000 (стандарт), 50000 (опция)
- Скорость распознавания 0,3 сек.
- Защита от поддельных идентификаций.
- Ультразвуковой сенсор измеряет расстояние между пользователем и устройством, прежде чем активировать терминал
- Встроенный считыватель RFID карт 125 кГц (опция Mifare)
- 2-мегапиксельная камера CMOS с сенсором Starlight и функцией WDR, которая позволяет терминалу распознавать лица в экстремальных условиях освещения (0,5–50 000 люкс)
- 8-дюймовый сенсорный экран 400 люкс, обеспечивающий высокую контрастность при любом освещении
- Защита IP68 и IK04
- Широкий диапазон рабочих температур (-30 ~ 60°C)
- Определение температуры тела: точность $\pm 0,3^\circ\text{C}$; расстояние измерения 30 - 50 см

Спецификация

Память шаблонов

Лиц	30000 (1:N)
	50000 (Опция)
Ладоней	5000 (1:N)
Карты	50000
Журнал событий	1000000 (Опция)
	2000000
Фотографий польз.	30000
Фотографий событий	10000

Совместимость:

Реле безопасности
Wiegand , RS485, RS232 (связь с доп. считывателем отпечатков, карт, QR-кодов) ПО: ZKBioSecurity

Аппаратная платформа:

Процессор 900 МГц двухъядерный
Память 512МБ RAM / 8ГБ Flash
Экран: сенсорный IPS 8" (400lux)
125KHz EM-считыватель /13.56MHz MF (Опция)
2-мегапиксельная камера с WDR
Регулируемая яркость подсветки
Динамик, Микрофон
Сенсор измерения расстояния
Кнопка сброса и защита от несанкционированного снятия

Интерфейс контроля доступа:

Выход замка, Выход тревожной сигнализации, Вход Аух
Кнопка выхода, Датчик двери

Специальные функции:

Защита IP68 и IK04
Высокоскоростная видентификация лиц
Снимок события

Стандартные функции:

Уровни доступа, группы, праздники, летнее время, пароль, контроль двойного прохода, запрос регистрации, пользовательские обои и экранная заставка

Специальные функции:

Обнаружение маски
Определение температуры тела (Только для ProFace X [TD])
Расстояние измерения температуры: 30 см ~ 50 см
Точность измерения: $\pm 0,3^\circ\text{C}$
Диапазон измерения : $34^\circ\text{C} \sim 45^\circ\text{C}$

Связь:

TCP/IP
Wiegand Вход / Выход
Wi-Fi (Опция)
RS485 / RS232

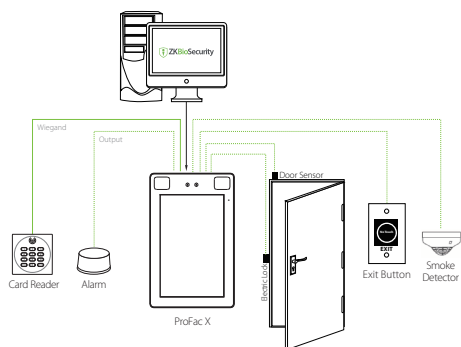
Доп. информация

Алгоритм ZKLiveFace5.8
Рабочая температура: $-30^\circ\text{C} \sim 60^\circ\text{C}$,
Влажность: $\leq 93\%$
Вес-нетто: 0,853 кг
Размеры: 227x143x26 мм

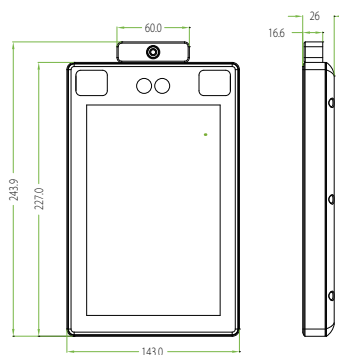
Питание

Напряжение 12В DC
Потребляемый ток $< 2 \text{ A}$

Подключение



Размеры (мм)



Официальное представительство "ZKTECO CO.,LTD" в России и СНГ: Тел. +7 (495) 132-31-33.

107078, г. Москва, ул. Новорязанская, д.18, стр. 5.

www.zkteco.ru

www.zkteco.com

