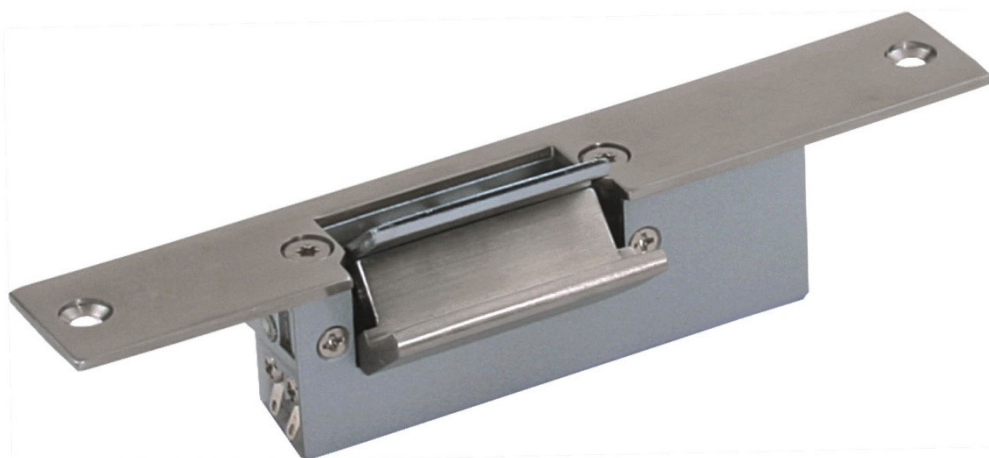


Защелка электромеханическая ST-SL133NO

Электромеханическая защелка ST-SL133NO предназначена для работы в составе систем контроля доступа с электронным управлением блокировкой дверей. Защелка ST-SL133NO врезается в дверной косяк и с помощью контропоры осуществляет блокировку стеклянного дверного полотна. Благодаря своему врезному монтажу защелки не нарушают дизайн двери и прекрасно подходят для решений, когда уже эксплуатирующийся объект со стеклянными дверями необходимо оборудовать системой контроля доступа с минимальными затратами и переделками конструкции дверей.

Защелка ST-SL133NO поставляется только в нормально-открытом исполнении. Нормально-открытые защелки разблокируются при отключении питания и блокируются при наличии питания. Данная модель подходит для открывающихся в одну сторону стеклянных дверей с толщиной створки от 8 до 12 мм.



Функциональные параметры

- Сила удержания 500 кг
- Запирающий механизм выполнен из нержавеющей стали
- Нормально-открытая защелка
- Короткая планка
- Толщина стеклянной двери от 8 – 12 мм
- Нарботка на отказ 1.000.000 циклов

Технические параметры

Параметры	Значение
Модель:	ST-SL133NO
Режим работы:	НО
Материал планки:	Сталь с покрытием
Напряжение питания:	12 В (DC)
Потребляемый ток:	200 мА
Рабочая температура:	от -10 до +55 °С
Рабочая влажность:	10% - 90%
Габариты:	160 x 25 x 31 мм