

## ТЕХНИЧЕСКИЕ ХАРАКТЕРИСТИКИ

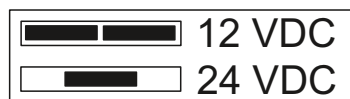
Модели	ST-ML60-1	ST-ML180-1	ST-ML280-1	ST-ML350-1
Рабочее напряжение	12-14В	12/24В		
Потребляемый ток при 12В	120 мА	300мА	380мА	460мА
Сила удержания	60кг	180кг	280кг	350кг
Рабочая температура	-40 °С ... +50°С			

\*Содержание драгоценных материалов: не требует учёта при хранении, списании и утилизации.

Модели ST-ML180-1 / ML280-1/ ML350-1 оснащены индикатором наличия питающего напряжения.

Модель ST-ML350-1 оснащена схемой контроля закрытия двери, с релейным выходом и индикацией. В случае если ответная планка не прилегает к магниту - светится красный индикатор и срабатывает реле.

Модели ST-ML180-1 / ML280-1/ ML350-1 предусматривают работу от 12В или 24В источника питания. Для переключения режима питания (12В/24В) установите джампер в соответствии со схемой:



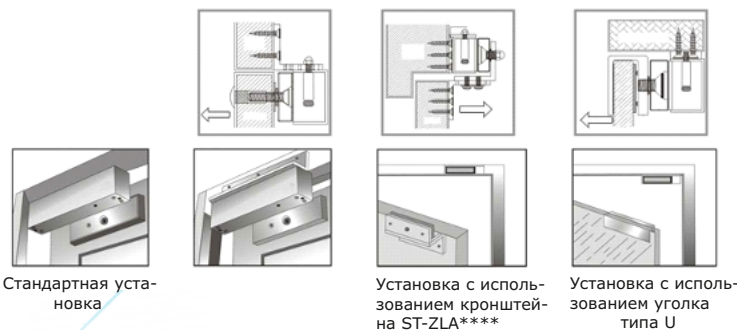
Джампер расположен возле разъема подключения электромагнита.

## СХЕМА ПОДКЛЮЧЕНИЯ



Рекомендации по подключению электромагнитных замков  
При подключении замков необходимо соблюдать полярность: Красный: +12В, Черный: -12В  
Подключение замка должно осуществляться с помощью проводов, имеющих сечение, соответствующее току потребления замка. При снижении напряжения питания замка, уменьшается усилие удержания замка.

## ВАРИАНТЫ УСТАНОВКИ



Стандартная установка

Установка с использованием кронштейна ST-ZLA\*\*\*\*

Установка с использованием уголка типа U

Внимание:  
Дополнительные крепежные элементы поставляются отдельно.

\*Технические характеристики изделия носят сугубо информативный характер и могут быть изменены для улучшения потребительских свойств без дополнительного уведомления.

\*Подробное описание функций можно найти на сайте [www.st-tm.ru](http://www.st-tm.ru)

EAC

# ПАСПОРТ

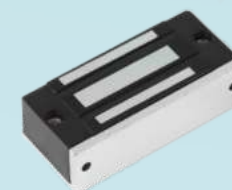
(на одну единицу продукции)

ЗАМОК

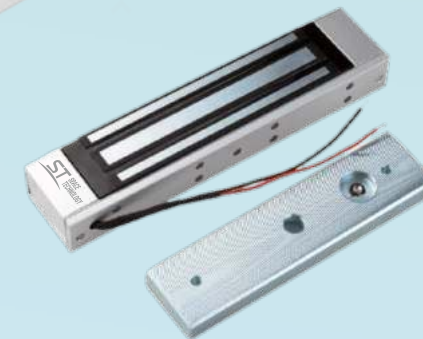
ЭЛЕКТРОМАГНИТНЫЙ  
УНИВЕРСАЛЬНЫЙ, НАКЛАДНОЙ

ST SPACE  
TECHNOLOGY

модель: ST-ML60-1



модель:  
ST-ML180-1



модели:  
ST-ML280-1  
ST-ML350-1



## 1. НАЗНАЧЕНИЕ

Электромагнитный замок предназначен для запира-ния дверей, ворот, калиток с возможностью дистанци-онного открывания, в том числе для работы совместно с аудио и видеодомофонами, контроллерами СКУД и кодовыми панелями. Замок не предназначен для установки на улице и не имеет защиты от воздействия влаги.

## 2. УСТРОЙСТВО И ПРИНЦИП РАБОТЫ

Электромагнитный замок закрыт при подаче напряже-ния и открывается при снятии напряжения. Замки поставляются с монтажной планкой, предназ-наченной для установки замка на горизонтальную поверхность дверной коробки. При необходимости монтажа замка на вертикальную часть дверной коробки необходимо приобрести соответствующий монтажный уголок.

## 3. УСТАНОВКА

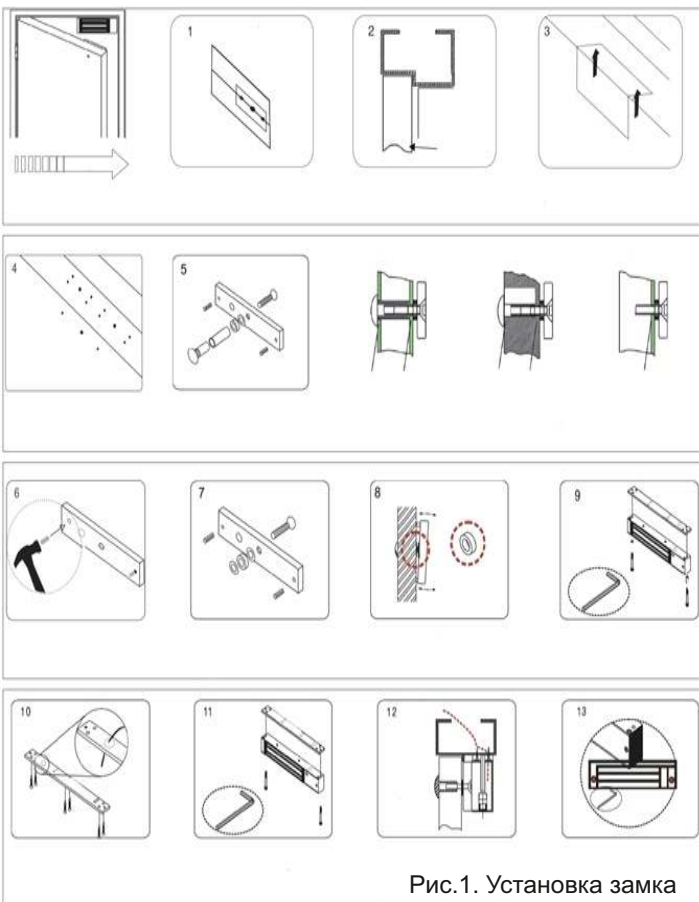


Рис.1. Установка замка

**Внимание:** при установке электрической планки на дверь должна быть обеспечена ее подвижность, это необходимо для плотного прилегания планки к магнитопроводу замка, т.к. при не плотном прилегании планки усилие удержания замка резко падает.

**Запрещается** приваривать, жестко прикручивать или устанавливать планку без резиновой втулки между дверью и планкой.

При подключении к источнику питания, соблюдайте полярность, в соответствии с указаниями на клеммной колодке.

## 4. КОМПЛЕКТ ПОСТАВКИ

- Замок электромагнитный с монтажной планкой ..... - 1 шт.
- Установочный комплект ..... - 1 шт.
- Паспорт..... - 1 шт.

## 5. ПРАВИЛА ХРАНЕНИЯ И ТРАНСПОРТИРОВКИ

Хранение изделия в потребительской таре должно соответствовать условиям хранения -1 по ГОСТ 15150-69. В помещениях для хранения изделия не должно быть паров кислот, щелочи, агрессивных газов и других вредных примесей, вызывающих коррозию. Устройства в транспортной таре перевозятся любым видом крытых транспортных средств, в соответствии с требованиями действующих нормативных документов.

## 6. МЕРЫ БЕЗОПАСНОСТИ

**Установка и ремонт замка должны производиться квалифицированным специалистом, имеющим необходимые навыки.**

Не допускается попадание смазки на сердечник электромагнита.

Не помещайте в устройство чужеродные предметы.

Не допускается чистка внутренностей замка с применением агрессивных химикатов (кислот, щелочей).

Замок может быть поврежден, если дверь захлопнуть с большим усилием.

Не устанавливайте и не используйте устройство в местах с температурой ниже -50°C и выше +50°C.



### ВНИМАНИЕ!

Несоблюдение рекомендаций по установке и эксплуатации устройства приведет к его повреждению и снятию с гарантийного обслуживания.

## 7. ПРАВИЛА УТИЛИЗАЦИИ

Изделие можно утилизировать как бытовую технику без принятия специальных мер защиты окружающей среды.

## 8. ГАРАНТИИ ИЗГОТОВИТЕЛЯ

Предприятие изготовитель гарантирует Средний срок службы изделия – не менее 5 лет. Гарантийный срок эксплуатации – 12 месяцев с даты приобретения.

При отсутствии документа, подтверждающего факт приобретения, гарантийный срок исчисляется от даты производства.

Предприятие изготовитель гарантирует соответствие изделия требованиям эксплуатационной документации при соблюдении потребителем правил транспортирования, хранения, монтажа и эксплуатации. Гарантийными случаями не признаются следы ржавчины на покрытии замков при условии их эксплуатации на улице и/или в присутствии антигололедных реагентов, солевого тумана, повышенной влажности и т.п.

Техническое обслуживание изделия должно проводиться не реже одного раза в год.

Ежегодные работы по техническому обслуживанию включают:

- а) проверку работоспособности изделия, согласно инструкции по монтажу;
- б) проверку целостности корпуса изделия, надёжности креплений, контактных соединений;
- в) очистку корпуса изделия от пыли и грязи.

## 9. СВИДЕТЕЛЬСТВО О ПРИЕМКЕ

Замки электромагнитные ST-ML60-1, ST-ML180-1, ST-ML280-1, ST-ML350-1 изготавливаются в соответствии с директивой 2014/30/EU об электромагнитной совместимости и признан годным к эксплуатации.

Изготовитель: Манжоули Смарт Технолоджи Продактс Ко., Лтд.

Сделано в Китае.

Адрес: Китай, 021400, г. Маньчжурия КНР, ул. СиньХуа торговый дом, подъезд 3, офис 3-5 [www.intellectchina.cn](http://www.intellectchina.cn)

Импортер: юридическое лицо, уполномоченное принимать претензии и производить гарантийный ремонт и замену товара на территории РФ: ООО «Ист Трейд»

Адрес: 664 009, г. Иркутск, ул. Култукская, д. 13, оф. 219

Тел. 8 (800) 775-20-90

Дата изготовления: август 2021 г.

Продавец (наименование и адрес):

М.П.

Дата продажи: \_\_\_\_\_ / \_\_\_\_\_ / Подпись продавца