

Свинцово-кислотные аккумуляторы DELTA серии DTM являются ярким примером герметизированных, необслуживаемых батарей с системой рекомбинации газов (VRLA), произведенных по AGM технологии (электролит, абсорбированный в стекловолоконном сепараторе).

DTM является универсальной серией, рекомендованной для использования, как в буферном, так и в циклическом режимах работы. Предназначена для применения в переносных и портативных приборах, а за счет стабильно высокой однородности внутреннего сопротивления изделий отлично подходит для использования в источниках резервного энергоснабжения и блоках резервного питания.



### Конструкция батареи

Компонент	Полож. пластина	Отриц. пластина	Корпус	Крышка	Клапан	Клеммы	Сепаратор	Электролит
Материал	Диоксид свинца	Свинец	ABS	ABS	Каучук	Медь	Стекловолокно	Серная кислота

### Технические характеристики

Номинальное напряжение.....	6 В
Число элементов.....	3
Срок службы.....	5 лет
Номинальная емкость (25°C)	
20 часовой разряд (0,16 А; 1,75 В/эл).....	3,2 Ач
10 часовой разряд (0,3 А; 1,75 В/эл).....	3 Ач
5 часовой разряд (0,57 А; 1,75 В/эл).....	2,85 Ач
Саморазряд.....	3% емкости в месяц при 20°C
Внутреннее сопротивление полностью заряженной батареи (25°C).....	30 мОм

### Рабочий диапазон температур

Разряд.....	-20÷60°C
Заряд.....	-10÷60°C
Хранение.....	-20÷60°C
Макс. разрядный ток (25°C).....	48А (5с)
Циклический режим (2,3÷2,35 В/эл)	
Макс. зарядный ток.....	0,96 А
Температурная компенсация.....	15 мВ/°С
Буферный режим (2,23÷2,27 В/эл)	
Температурная компенсация.....	9,9 мВ/°С

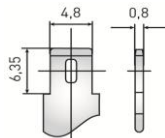
### Сферы применения

- Источники бесперебойного питания
- Источники резервного энергоснабжения
- Медицинское оборудование
- Системы контроля и доступа
- Системы тревожного оповещения
- Переносные и портативные приборы
- Различные области приборостроения
- Электронные кассовые аппараты

**Корпус В**



**Тип клемм нож F1**

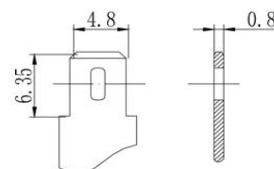
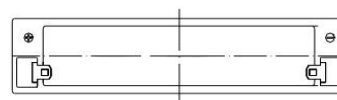
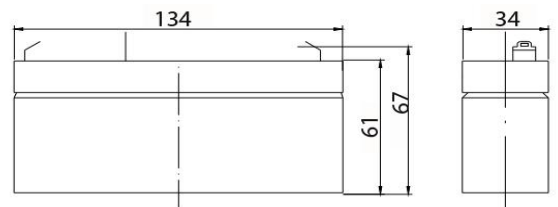


### Особенности

- Технология AGM позволяет рекомбинировать до 99% выделяемого газа;
- Нет ограничений на воздушные перевозки;
- Соответствие требованиям UL, IEC, Гост Р;
- Легированные кальцием свинцовые пластины обеспечивают низкий саморазряд, высокую конструктивную прочность решетки;
- Необслуживаемые. Не требует долива воды;
- Высокая плотность энергии;
- Корпус аккумулятора выполнен из пластика ABS, не поддерживающего горение.

### Габариты (±1мм)

Длина, мм.....	134
Ширина, мм.....	34
Высота, мм.....	61
Полная высота, мм.....	67
Вес (±3%), кг.....	0,67



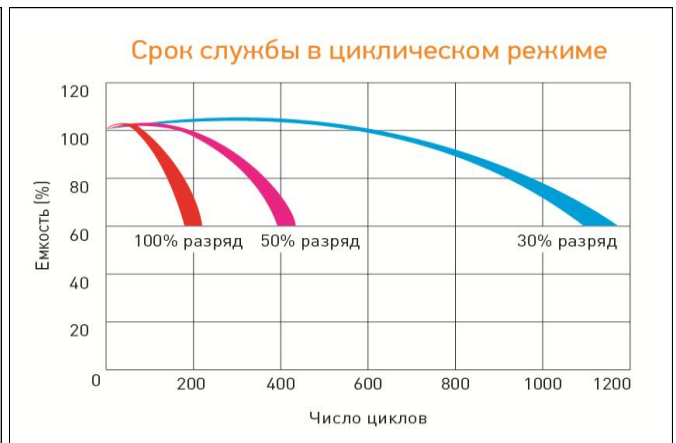
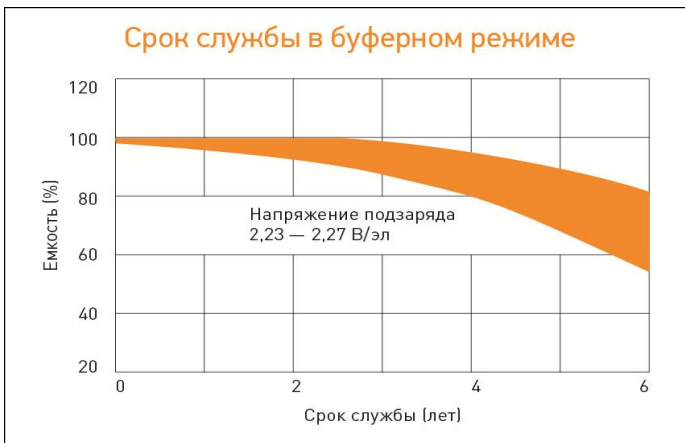
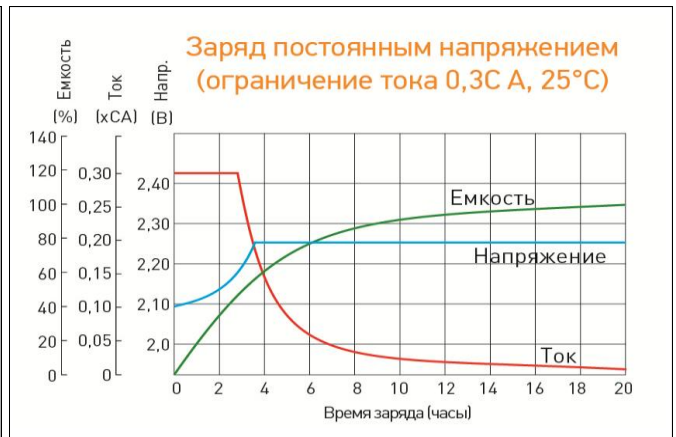
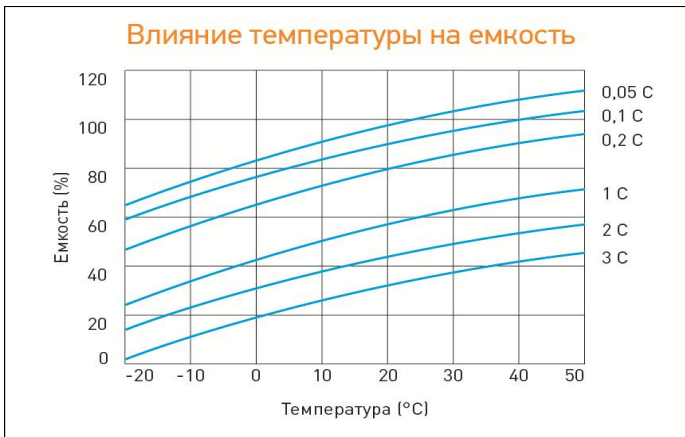
**Разряд постоянным током, А (при 25°C)**

В/эл-т	5 мин	10 мин	15 мин	30 мин	1 ч	3 ч	5 ч	10 ч	20 ч
1,60	13,0	8,80	6,10	3,70	2,10	0,89	0,62	0,32	0,17
1,65	12,3	8,38	5,83	3,55	2,02	0,86	0,60	0,31	0,16
1,70	11,6	7,94	5,55	3,40	1,94	0,83	0,59	0,31	0,16
1,75	10,9	7,50	5,26	3,23	1,86	0,80	0,57	0,30	0,16
1,80	10,2	7,05	4,97	3,06	1,77	0,76	0,55	0,29	0,16

**Разряд постоянной мощностью, Вт/эл-т (при 25°C)**

В/эл-т	5 мин	10 мин	15 мин	30 мин	1 ч	3 ч	5 ч	10 ч	20 ч
1,60	23,0	15,3	11,8	7,17	4,10	1,81	1,24	0,63	0,32
1,65	21,6	14,4	11,2	6,81	3,93	1,77	1,22	0,62	0,31
1,70	20,2	13,6	10,6	6,44	3,75	1,72	1,19	0,61	0,30
1,75	18,7	12,7	9,9	6,07	3,56	1,67	1,17	0,60	0,30
1,80	17,4	11,8	9,2	5,69	3,37	1,61	1,14	0,59	0,30

(Примечание) Приведенные выше данные по характеристикам являются средними значениями, полученными в результате проведения 3 контрольно-тренировочных циклов, и не являются номинальными по умолчанию.



Продукция постоянно совершенствуется, поэтому фирма-изготовитель оставляет за собой право вносить изменения без предварительного уведомления.

**DELTA** - промышленные аккумуляторные батареи, представленные на российском рынке с 2001 г.

**DELTA** предлагает 12 серий аккумуляторных батарей, оптимизированных в зависимости от назначения: от систем телекоммуникаций и связи до источников бесперебойного питания и мототехники.